

**ANCE** | ASSOCIAZIONE NAZIONALE  
CONSTRUTTORI EDILI



Φ

T É C H N É



One Company .....

One Team .....

One Purpose .....

 **TÉCHNE**

LEONARDO INNOVATIVE SOLUTION GROUP Srl

(derivante dalla fusione delle aziende Leonardo Tecnologie srl / Riefoli Srl / MAC Team Srl) è una  
società del GRUPPO RIEFOLI



*Osservare la Luce. .. La Luce è la percezione luminosa dell'occhio umano. La Luce è una forma di energia.*

*La Luce interagisce con la materia, viene assorbita, trasmessa, riflessa, rifratta.*



*La Luce è l'ambiente in cui viviamo, può essere architettura, ritmo, armonia, elemento d'arredo.*

*La Luce può vestire le forme, diventare elemento visibile, scultura luminosa.*

AZIENDA CERTIFICATA SOA e ISO



Il nostro settore di competenza è l'IMPIANTISTICA  
PER LA REALIZZAZIONE ED INSTALLAZIONE DI IMPIANTI  
ELETTRICI ED ELETTRONICI, ANTINTRUSIONE, RIVELAZIONE  
INCENDI, RADIOTELEVISIVI, PROTEZIONE DALLE SCARICHE  
ATMOSFERICHE IN INIZIATIVE DI ENTITÀ MEDIO/GRANDI, QUALI:

- edifici produttivi
- centri commerciali
- edifici ricettivi
- edifici con destinazione alberghiera e complessi turistici
- complessi polivalenti culturali e sportivi
- spazi espositivi
- edifici ospedalieri
- sedi e agenzie bancarie
- complessi residenziali
- complessi industriali

#### I NOSTRI PRODOTTI VOCE PER VOCE..

- IMPIANTI DI PRODUZIONE  
- TRASPORTO - DISTRIBUZIONE ENERGIA  
ELETTRICA DAL PUNTO DI CONSEGNA  
DELL'ENERGIA FORNITA DALL'ENTE  
EROGATORE (M.T. O B.T.)
- IMPIANTI ANTINTRUSIONE
- IMPIANTI TVCC
- IMPIANTI TELEVISIVI
- IMPIANTI DI PROTEZIONE ANTINCENDIO
- SISTEMI DI TELEGESTIONE
- IMPIANTI DI DIFFUSIONE SONORA
- IMPIANTI DI PROTEZIONE DALLE SCARICHE ATMOSFERICHE
- CABLAGGIO STRUTTURATO
- IMPIANTI VIDEO/CITOFONICI
- IMPIANTI DI GESTIONE ALBERGHIERA AUTOMATIZZATA

[www.riefoli.it](http://www.riefoli.it)



- \* Consulenza tecnica, amministrativa e contabile alle imprese
- \* Facility Management

#### CONSULENZA AREA TECNICA

- REDAZIONE DI PROGETTI DI IMPIANTI ELETTRICI E SPECIALI CON SISTEMI COMPUTERIZZATI PER L'ELABORAZIONE, IL CALCOLO ED IL DIMENSIONAMENTO DEI DATI PROGETTUALI
- ELABORAZIONE GRAFICA CON PROGRAMMI CAD
- DIREZIONE TECNICA DEI LAVORI
- CONTABILITÀ CANTIERI
- GESTIONE COMMESSE
- LOGISTICA ED ORGANIZZAZIONE DEI CANTIERI
- CONSULENZA SICUREZZA E IGIENE NEI LUOGHI DI LAVORO
- CONSULENZA AMBIENTALE

#### CONSULENZA AREA AMMINISTRATIVA

- CONTABILITÀ AZIENDALE
- REDAZIONE DI BILANCI
- DICHIARAZIONI FISCALI E LIQUIDAZIONI PERIODICHE
- ELABORAZIONE DI BUSTE PAGA
- GESTIONE DEI RAPPORTI CON GLI ISTITUTI DI CREDITO
- GESTIONE DEI PAGAMENTI E DEI CREDITI

#### FACILITY MANAGEMENT

- PULIZIA
- FACCHINAGGIO



Forniamo ASSISTENZA TECNICA E MANUTENZIONE 24 ORE SU 24  
PER IMPIANTI ELETTRICI ED ELETTRONICI, ANTINTRUSIONE, RIVELAZIONE INCENDI, RADIOTELEVISIVI.

Ci occupiamo anche di realizzazioni nel SETTORE DELL'IMPIANTISTICA CIVILE per:

- edifici residenziali
- condomini
- luoghi di culto
- immobili d'interesse storico

#### LE NOSTRE FINALITÀ

LO SVILUPPO, LA REALIZZAZIONE  
ED IL MANTENIMENTO IN EFFICIENZA DI UN IMPIANTO.

IL PERSONALE È ALTAMENTE QUALIFICATO NEI RISPETTIVI  
SETTORI D'AZIONE, PER RISPONDERE ALLE SPECIFICHE  
ESIGENZE DI OGNI NOSTRO CLIENTE.

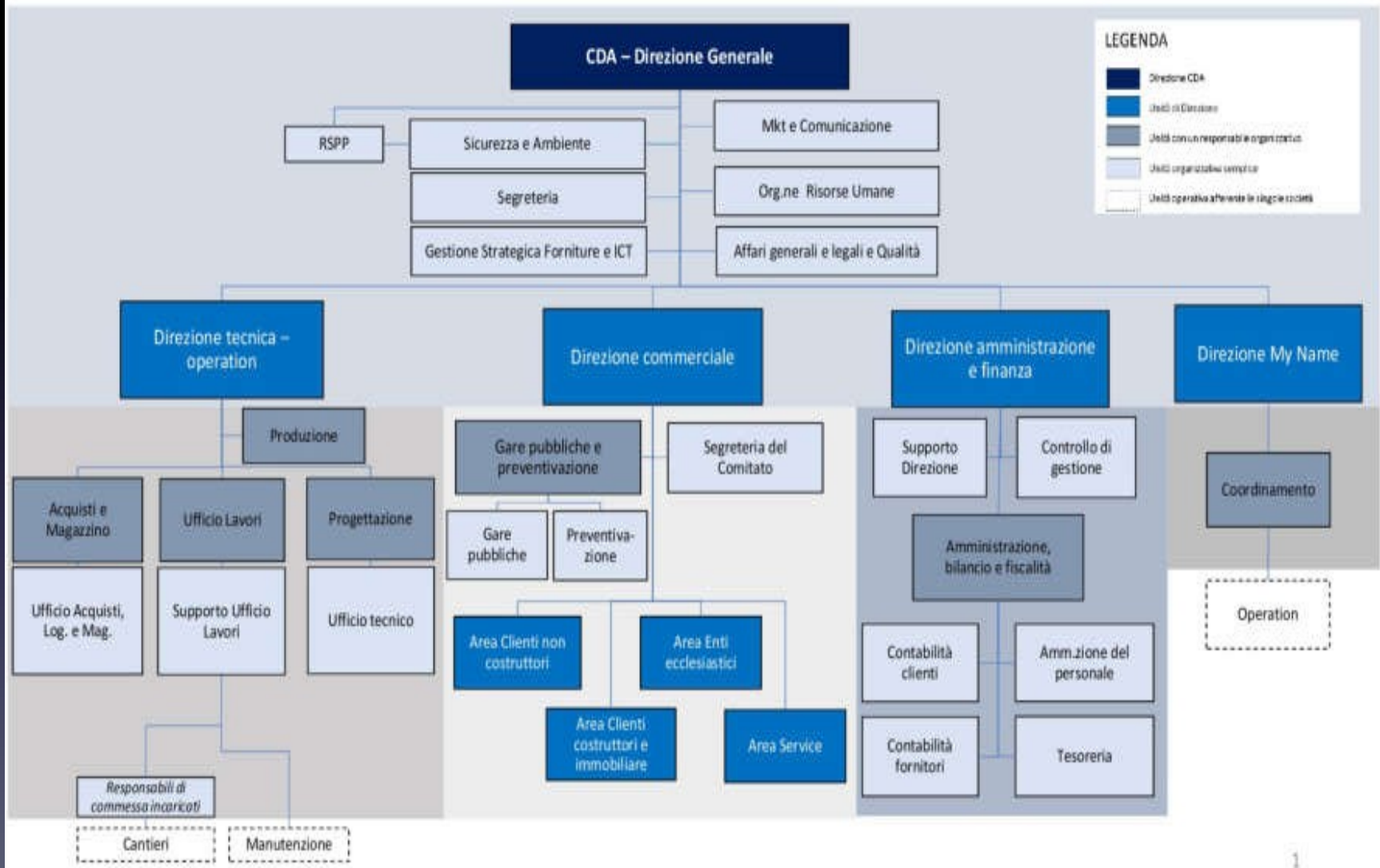
#### ORGANIZZAZIONE DELLA SICUREZZA

OPERIAMO SECONDO LE DISPOSIZIONI VIGENTI IN MATERIA DI SICUREZZA,  
IGIENE E PREVENZIONE DEGLI INFORTUNI SUI LUOGHI DI LAVORO.

ASSISTENZA  
24ORE SU 24  
service@riefoli.it

[www.riefoli.it](http://www.riefoli.it)

# Organigramma





**Gruppo Fabrizi**  
Holding SpA

Il Gruppo Fabrizi Costruzioni prende vita negli anni '60 dal fondatore Amedeo Fabrizi.

L'evoluzione del settore edilizio, più attento allo sviluppo ed all'applicazione delle più moderne tecnologie costruttive, ci spinge ad una ricerca continua al fine di soddisfare al meglio le esigenze di coloro che si rivolgono al Gruppo Fabrizi Costruzioni.

<https://www.afhspa.it/>





L'azienda ha origine nell'anno 1957 dall'unione di due artigiani che operavano già da tempo nel settore idraulico.

La collaborazione con le grandi imprese del momento ( Soc. Gen. Imm.re, Grassetto, ecc..) che costruivano grandi complessi immobiliari le consente di diventare in breve tempo una delle aziende più qualificate nel settore degli impianti idraulici prefabbricati e nel riscaldamento centralizzato.

Nel corso degli anni l'attività è stata sviluppata prevalentemente nel settore degli impianti di condizionamento dove è stata privilegiata l'utilizzazione di tutte le nuove tecnologie ed innovazioni proposte dal mercato. Ciò ha permesso d'acquisire una capacità tecnica e realizzativa che ha consentito all'Azienda di eseguire un notevole numero d'impianti, anche di grande importanza, differenti per difficoltà e tipologia.

Nella sua ultracinquantennale attività l'azienda ha collaborato con le principali imprese di costruzioni, pubbliche e private ed è inserita nell'albo dei fornitori di fiducia di vari Enti ed Amministrazioni.

Nel 1999 viene cambiata la vecchia ragione Sociale da L.Gibellini & S.Petetti S.r.l. in Sogitec S.r.l, vengono inseriti nel corpo Sociale i figli dei Soci già da tempo operanti nell'azienda.

E' stata altresì potenziata negli anni la struttura tecnica che attualmente oltre a progettare i ns. impianti, esegue consulenze e progettazione per conto terzi.



# SISTEMA B.I.M.

In ottica di forte innovazione di processo la **TECHNE** ha dato avvio all'implementazione del nuovo Sistema B.I.M. (Building Information Modeling).

BIM si traduce in un processo di creazione e gestione del Modello virtuale d'Informazioni di un Edificio.

I modelli, generati in digitale su numerosi programmi al computer, vengono rappresentati attraverso le proprie caratteristiche fisiche funzionali per creare una risorsa di conoscenza condivisa, formando così una base affidabile per le decisioni sul manufatto da realizzare, da suo concepimento fino alla demolizione.

I progressi di un simile approccio metodologico riguardano aspetti molto vantaggiosi: rapida estrazione automatica di tutte le viste bidimensionali del modello spaziale, correlazione tra abachi e computi metrici collegati ai disegni vettoriali, vaste librerie di elementi che compongono l'edificio virtuale, implementabili e personalizzabili.

BIM si traduce in un processo di creazione e gestione del Modello virtuale d'Informazioni di un Edificio, rappresentando un primo passo verso il più ambizioso obiettivo della digitalizzazione dell'Ambiente Costruito.

«It is no longer critical to design according to available problem methods («design for production»), but rather possible to consequently realise a functional construction («design for function»). This new way of designing should also be applied to the design and the production of architecture. By doing so, architecture itself will change, so will the processes of planning and realising it.»

Arc-Sede\_Delta - Vista 3D: (3D) Digitare parola chiave o frase

File Architettura Struttura Sistemi Inserisci Annota Analizza Volumetrie e planimetria Collabora **Vista** Gestisci Moduli aggiuntivi Modifica

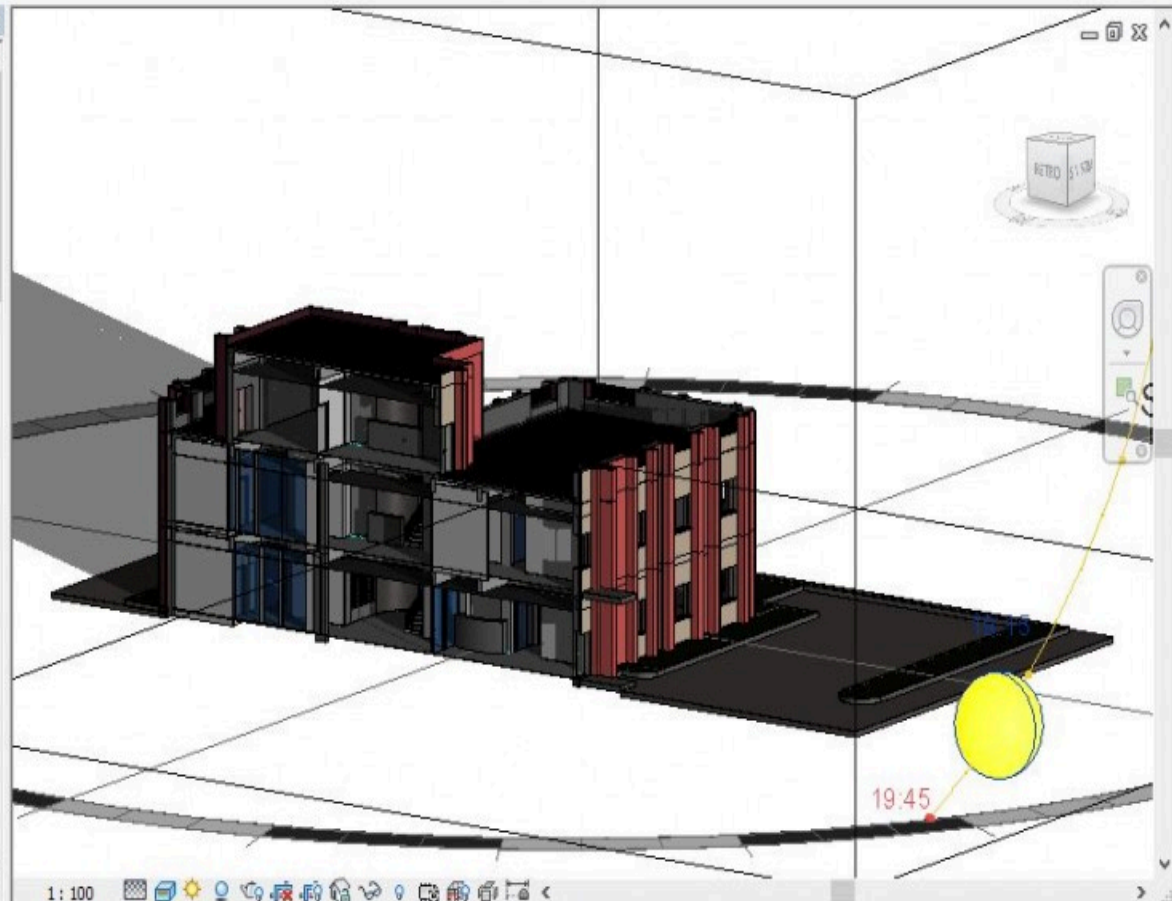
Modifica
Modelli vista
Visibilità/ Grafica
Mostra linee nascoste
Esegui rendering
Viste di pianta
Scambia finestre
Chiudi elementi nascosti
Interfaccia utente

Selezione
Filtri
Rimuovi linee nascoste
Rendering nel cloud
Vista 3D
Sezione
Dettaglio
Prospetto
Composizione tavole
Finestre

Grafica
Presentazione
Crea

Browser di progetto - Arc-Sede\_Delta

- Viste (tutto)
  - Piante dei pavimenti
    - 0 - Piano Terra
    - 1 - Piano Primo
    - 2 - Piano Copertura
    - 3 - Piano Copertura Archivio
  - Planimetria
  - Piante dei controsoffitti
    - 0 - Piano Terra
    - 1 - Piano Primo
    - 2 - Piano Copertura
    - 3 - Piano Copertura Archivio
  - Viste 3D
    - Vista 3D 1
    - Vista 3D 2
    - Vista 3D 3
    - Vista 3D 4
    - Vista 3D 5
    - (3D)**
  - Prospetti
    - Est
    - Nord
    - Ovest
    - Sud
  - Sezioni (Sezione 1)
    - Sezione 3
  - Rendering



Proprietà

Vista 3D

Vista 3D: (3D) Modifica tipo

Grafica

Scala vista	1 : 100
Scala 1:	100
Livello di dettaglio	Alto
Visibilità stratigrafia	Mostra originale
Sostituzioni visibili...	Modifica...
Opzioni di visualizz...	Modifica...
Disciplina	Coordinamento
Mostra linee nascos...	Per disciplina
Stile visualizzazion...	Nessuno
Percorso del sole	<input checked="" type="checkbox"/>

Estensioni

Ritaglia vista	<input type="checkbox"/>
Regione di taglio v...	<input type="checkbox"/>
Taglio annotazione	<input type="checkbox"/>
Ritaglio orizzontale...	<input type="checkbox"/>
Offset del ritaglio ...	304.8000
Riquadro di sezione	<input checked="" type="checkbox"/>

Cinepresa

Impostazioni di re...	Modifica...
Orientamento bloc...	<input type="checkbox"/>
Prospettiva	<input type="checkbox"/>

[Guida alle proprietà](#) Applica





TECHNE è costantemente impegnata alla definizione di linee strategiche per garantire l'utilizzo di energia sicura, accessibile e rispettosa del clima.

TECHNE esegue costantemente il monitoraggio ambientale allo scopo di individuare e valutare in modo sistematico gli aspetti ambientali, e quindi i relativi impatti, inerenti a tutte le attività, prodotti e servizi dell'azienda, e di ottenere così le informazioni per un controllo continuo di tutto il SISTEMA DI GESTIONE AMBIENTALE.

La Sede è dotata già dal 2009 dell'installazione di impianti fotovoltaici che hanno consentito di soddisfare buona parte del fabbisogno energetico (oltre il 60%) con fonte rinnovabile e priva di inquinamento (energia solare). Il ricorso a tale tecnologia è nata dall'esigenza di coniugare:

La compatibilità con esigenze architettoniche e di tutela ambientale.

Assenza di inquinamento acustico.

Risparmio di combustibile fossile.

Produzione di energia elettrica senza emissioni di sostanze inquinanti.

Di seguito le TEP\* risparmiate dalla produzione di energia elettrica da fotovoltaico e da approvvigionamento dalla rete.

Anno	ENERGIA prodotta da fotovoltaico		ENERGIA acquistata dalla rete	
	Prodotta KWh	TEP * RISPARMIATE	Acquistata dalla RETE KWh	TEP * RISPARMIATE
2013	61.132	10,98	27.996	5,03
2014	52.659	9,45	50.346	9,04
2015	57.554	10,33	48.401	8,69
2016	57.099	10,25	30.912	5,55
2017	63.672	11,43	27.583	4,95

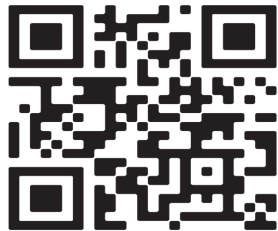
Il parco aziendale si è recentemente ampliato con l'acquisto di mezzi elettrici che hanno consentito notevoli risparmi in termini di approvvigionamento e ridotto le emissioni di CO<sub>2</sub>.





SERVICE PROVIDER OF  
INDUSTRIAL AND  
RESIDENTIAL  
BUILDING

VIA DEI BERIO 91/97 - 00155 ROMA  
TEL. 06 227618.1 (CENTRALINO)



[www.techneitaliangroup.it](http://www.techneitaliangroup.it)